

# Außergewöhnliche Bodendecker für die Grabbepflanzung

Erarbeitet vom Arbeitskreis „Pflanze“ des  
Bund deutscher Friedhofsgärtner  
im Zentralverband Gartenbau e.V.



## Bodendecker für die Grabbepflanzung

### *Acaena* in Arten und Sorten (*Rosaceae*), Stachelnüsschen



Sortiment/ Alternativen	<i>Acaena caesiglauca</i> , <i>Acaena microphylla</i> , <i>Acaena buchananii</i> sowie weitere Auslesen/Arten.
Standort	Sonne bis leichter Halbschatten
Eigenschaften	Auffälliger Bodendecker, sortenabhängig recht stark wachsend mit rotbraunen, klettenähnlichen, stacheligen, schönen Früchten. Ganzjährig wirkungsvoll.
Blattform-, farbe Laubphase	Gefiedert, Blattrand gezähnt, matt, grün, rotbraun Winter-/immergrün
Winterhärtezone	Z 6
Lebensbereiche	St/FS/M/Fr1-2 so
Bodenansprüche pH	Mineralisch, feinkiesig, durchlässiger Oberboden, trocken bis frisch 6,5 - 7
Düngung	Sparsame, ausgeglichene Startdüngung im März/April, nur leicht nachdüngen bis September. Überwächst sich bei zu starker Düngung selbst.
Blütezeit	VI-VII
Wuchshöhe	5 - 10 cm
Pflege	Hoher Ausbreitungsdrang, seitlich korrigieren. Braune Stachelnüsschen im August/September in der Fläche entfernen. Trocken halten.
Pflanzen/m <sup>2</sup>	20 - 35 St.
Symbolik	-
Bemerkungen	Auf Spinnmilben achten.

## Bodendecker für die Grabbepflanzung

### *Antennaria dioica* (Asteraceae), Gewöhnliches Katzenpfötchen



Sortiment/ Alternativen	Besonders empfehlenswert 'Rotes Wunder' sowie <i>A. dioica</i> var. <i>borealis</i> (besonders kleinlaubig)
Standort	Sonne bis leichter Halbschatten.
Eigenschaften	Dicht schließend. Blüte reicht von weißsamtig bis samtig dunkelrosa. Sehr ruhig wirkender, recht trockenresistenter, reizvoller und unproblematischer Bodendecker.
Blattform, -farbe Laubphase	Kleinblättrig, graulaubig, Wintergrün
Winterhärtezone	Z 5
Lebensbereiche	H/St/M/Fr1 so
Bodenansprüche pH	Leicht bis sandig-humoser Boden mit guter Drainage. Kein Torf 5,5 – 7
Düngung	Sparsam, flüssige Startdüngung im März/April, bis September/Okttober leicht nachdüngen
Blütezeit	V – VI
Wuchshöhe	5 - 10 cm
Pflege	Kaum notwendig, zwingend ist das schnellstmögliche Entfernen von Verblühtem. Wollige Samenstände sind vom Laub nur schwer oder umständlich zu entfernen!
Pflanzen/m <sup>2</sup>	25 - 40 St.
Symbolik	-
Bemerkungen	Sehr attraktives Silberlaub.

## Bodendecker für die Grabbepflanzung

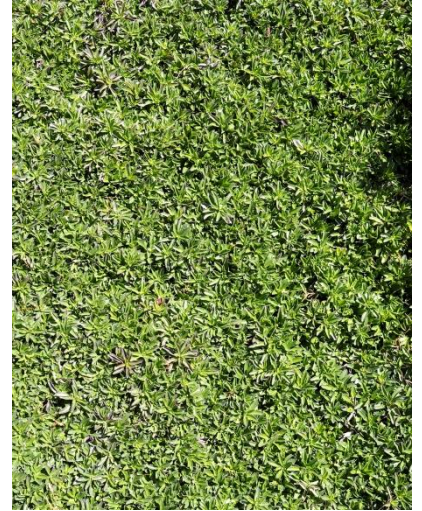
### *Arabis ferdinandi-coburgii* (Brassicaceae), Gänsekresse



Sortiment/ Alternativen	Besonders 'Old Gold' reizvoll und sehr empfehlenswert.
Standort	Sonne bis Halbschatten
Eigenschaften	Schöner, wintergrüner Bodendecker mit gelbgrünen Blättern und weißer Blüte, teppichartiger Wuchs, Ausbreitung durch Ausläufer, Rhizome oder wurzelnde Triebe.
Blattform, -farbe Laubphase	Eiförmig, grün-weiß Wintergrün
Winterhärtezone	Z 6
Lebensbereiche	St/M/MK2 so-abs
Bodenansprüche pH	Toleriert viele Bodenarten, bevorzugt mineralische Böden. 6,5 - 7
Düngung	Startdüngung mit ausgeglichenem Flüssigdünger im März/April, durchdüngen bis September/Anfang Oktober.
Blütezeit	IV-VII
Wuchshöhe	5 - 10 cm
Pflege	Zuweilen auftretende reingrüne Triebe durch vorsichtiges Ziehen entfernen. Verblühtes unmittelbar bis zu den oberen Stängelblättern entfernen. Nach Bedarf eingrenzen, Wintersonnenschutz bei starkem Kahlfrost ratsam.
Pflanzen/m <sup>2</sup>	25-35 St.
Symbolik	-
Bemerkungen	Unproblematischer, dauerhafter und pflegeleichter Bodendecker. Im Winter leicht nach Anthozyan verfärbend. Attraktiv für Bestäuberinsekten.

## Bodendecker für die Grabbepflanzung

### *Arabis x suendermannii* (Brassicaceae), Sündermann-Schaumkresse



Sortiment/ Alternativen	<i>Arabis procurrens</i> , <i>A. ferdinandi-coburgii</i> . Auch <i>A. blepharophylla</i> , > als blühende Frühlings-Topfpflanze bekannt.
Standort	Sonne bis Halbschatten
Eigenschaften	Schöner und recht langlebiger, weißblumiger Bodendecker mit auffälliger Winterfärbung. Ähneln <i>A. procurrens</i> , im Wuchs jedoch kompakter. Ausbreitung durch Ausläufer, Rhizome oder wurzelnde Triebe.
Blattform, -farbe Laubphase	Lanzettlich, dunkelgrün glänzend Wintergrün
Winterhärtezone	Z 6
Lebensbereiche	St/M/MK2 so-abs
Bodenansprüche pH	Tolerant für viele Böden. Mineralische Böden werden bevorzugt. 6,5 - 7
Düngung	Ausgeglichene Startdüngung mit Flüssigdünger im März/April, nachdüngen bis September/Okttober.
Blütezeit	IV-V und IX-X
Wuchshöhe	5-10 cm
Pflege	Anspruchslos, Verblühtes unmittelbar bis zu den obersten Stängelblättern entfernen. Bei Bedarf seitlich eingrenzen. Schutz vor Kahlfrösten ratsam.
Pflanzen/m <sup>2</sup>	20-35 St.
Symbolik	-
Bemerkungen	Reizvoll, unproblematisch, empfehlenswert, attraktiv für Bestäuberinsekten.

## Bodendecker für die Grabbepflanzung

### *Azorella trifurcata* 'Minima' (Apiaceae), Andenpolster



Sortiment/ Alternativen	Syn.: 'Nana', 'Minor'
Standort	Sonne bis Halbschatten
Eigenschaften	Mattenartiger, kleinrosettiger, grüner Bodendecker mit kleinen gelben Blüten im oder knapp über dem Laub.
Blattform, -farbe Laubphase	Drei- oder mehrteilig, dunkelgrün Wintergrün
Winterhärtezone	Z 6
Lebensbereiche	St/M/SF so-abs hs
Bodenansprüche	Tiefgründiger, sandiger, mineralisch bis feinkiesiger Boden ist notwendig, keine Staunässe. Aufbesserung des Oberbodens fördert das Anwachsen.
pH	6,5 - 7
Düngung	Ausgeglichene flüssige Startdüngung im März/April. Im Verlauf nur leicht nachdüngen.
Blütezeit	V-VI
Wuchshöhe	3 - 5 cm
Pflege	Kaum notwendig. Leichte Buckel vorsichtig nach unten drücken. Braune Blütenrückstände mit mittelharter Bürste vorsichtig entfernen. Geringster Gießaufwand. Staunässe unbedingt meiden.
Pflanzen/m <sup>2</sup>	25 - 40 St.
Symbolik	-
Bemerkungen	Für kleine Flächen (Urnengräber) sehr empfehlenswert. Langsam wachsend und dauerhaft.

## Bodendecker für die Grabbepflanzung

### *Cotula squalida* 'Patt's Black' (Asteraceae), Braunes Fiederpolster, Laugenblume



Sortiment/ Alternativen	<i>C. squalida</i> (Syn.: <i>Leptinella squalida</i> ) 'Allstar' > grünes Laub
Standort	Sonne bis Halbschatten
Eigenschaften	Rötlich-braune Variante der bekannten grünlaubigen Laugenblume. Kleine gelblich-grüne Blüten. Stark duftend! Teppichbildend, kriechende, wurzelnde Triebe. Bedingt trittfeste Matte.
Blattform, -farbe Laubphase	Paarig gefiedert, braungrün Winter-/immergrün
Winterhärtezone	Z 7
Lebensbereiche	ST2-3/M2-3/FS2-3 so-hs
Bodenansprüche pH	Humose, leicht mineralische Böden, auch sandig-kiesig. Gut mit Wasser versorgte Standorte werden bevorzugt. 5,5 - 7
Düngung	Ausgeglichene Startdüngung im März/April mit Flüssigdünger, regelmäßige Gaben bis September/Okttober.
Blütezeit	VI-VII
Wuchshöhe	3 - 5 cm
Pflege	In der Fläche keine Pflege erforderlich, lediglich seitlich korrigieren. In Kahlfrostphasen Schutz vor Wintersonne ab Januar/Februar.
Pflanzen/m <sup>2</sup>	25 - 40 St.
Symbolik	-
Bemerkungen	Feinfiedriger, ruhig wirkender Bodendecker mit einer außergewöhnlichen Farbe. Im Winter komplett braun. Erholt sich im Frühling zuverlässig.

## Bodendecker für die Grabbepflanzung

### *Daphne arbuscula* (Thymelaeaceae), Seidelbast



Sortiment/ Alternativen	'Maretkina', 'Franceska', 'Diva', 'Grandiflora', 'Mountain Peak', <i>D. arbuscula</i> forma radicans
Standort	Sonne
Eigenschaften	Kompakter, strauchartiger Wuchs, als Einfassung oder als Flächendecker einsetzbar.
Blattform, -farbe Laubphase	Elliptisch, dunkelgrün, matt glänzend Immergrün
Winterhärtezone	Z 6
Bodenansprüche	Kalkhaltige Böden bevorzugt, auch auf steinig-lehmigen Böden > alpine Herkunft.
pH	6,5 - 7
Düngung	Im März/April Startdüngung mit ausgeglichenem Langzeitdünger. Nachdüngung im Juli/Anfang August.
Blütezeit	IV-VI, Nachblüte im Spätsommer/Frühherbst. Duftende, tiefrosafarbene, attraktive Blüten.
Wuchshöhe	5 - 30 cm (Art- und sortenabhängig)
Pflege	Sehr pflegeleicht, nur seitliche Korrektur, verträgt starken Rückschnitt.
Pflanzen/m <sup>2</sup>	16-25 St.
Symbolik	-
Bemerkungen	Alle Pflanzenteile stark giftig! Buchsbaumblattähnliches Laub. Bezug von Pflanzware (noch) erschwert.



## Bodendecker für die Grabbepflanzung

### *Delosperma* 'Red Fire' (Aizoaceae), Mittagsblume



'Red Fire'

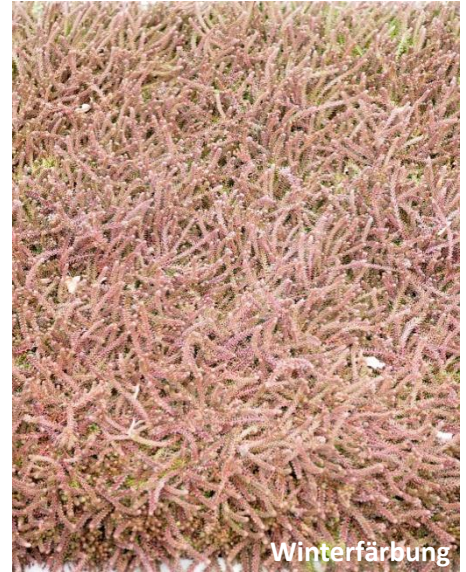


'Lesotho Pink'

Sortiment/ Alternativen	'Lesotho Pink', 'Firespinner', 'Golden Nugget'
Standort	Sonne
Eigenschaften	Flacher, aufliegend, kriechender Wuchs. Bildet dichte, seitlich ausbreitende Matten, trockenheitsverträglich.
Blattform, -farbe Laubphase	Lanzettlich, sukkulent Winter-/immergrün
Winterhärtezone	Z 6
Lebensbereiche	St/At2 so
Bodenansprüche pH	Gut drainierte, leicht mineralische Böden, keine Staunässe, auch im Winter für ausreichend Feuchtigkeit sorgen. Neutral
Düngung	Ab April bis September einmal monatlich mit Sukkulentendünger.
Blütezeit	V-VI + IX
Wuchshöhe	5 - 10 cm
Pflege	Sehr pflegeleicht, nur seitliche Korrektur, eine ca. 5 cm Schicht aus mineralischem Substrat erschwert den Wildkrautbewuchs und erleichtert die Pflege.
Pflanzen/m <sup>2</sup>	20 - 30 St.
Symbolik	-
Bemerkungen	Auffallend große, leuchtkräftige Blüte, Insektenweide.

## Bodendecker für die Grabbepflanzung

### *Empetrum nigrum* (Empetraceae), Schwarze Krähenbeere



Sortiment/ Alternativen	<i>E. nigrum</i> als Art, 'Bernstein' (rostrote Benadelung)
Standort	Sonne - Halbschatten
Eigenschaften	Heideartiger Zwergstrauch, bildet rasenartige Matten, blassrote- purpurfarbene Blüten
Blattform, -farbe Laubphase	Nadelförmig, glänzend grün Immergrün
Winterhärtezone	Z 5
Bodenansprüche	Humos, ausreichend feucht
pH	4,5 - 5,5
Düngung	Ausgeglichene Startdüngung im April mit physiologisch sauer wirkenden Düngern, Nachdüngung im August/Anfang September.
Blütezeit	V
Wuchshöhe	10 - 15 cm
Pflege	Pflegeleicht, nur seitliche Korrektur und Schnitt abstehender Einzeltriebe notwendig. Rückschnitt wird im Jungstadium besser vertragen, treibt aus altem Holz oft nur mäßig wieder aus.
Pflanzen/m <sup>2</sup>	16 - 25 St.
Symbolik	-
Bemerkungen	Kupferrotes Winterkleid, erbsengroßer, glänzend schwarzer Fruchtschmuck, attraktiv für Bestäuberinsekten.

## Bodendecker für die Grabbepflanzung

### *Fragaria chiloensis* 'Chaval' (Rosaceae), Chile-Erdbeere



Sortiment/ Alternativen	- -
Standort	Halbschatten bis Schatten, in der Sonne gut feucht halten.
Eigenschaften	sehr flacher Wuchs, Ausbreitung durch überirdische Ausläufer.
Blattform, -farbe Laubphase	Dunkelgrün glänzend, im Winter attraktive rote Färbung. Wintergrün
Winterhärtezone	Z 5
Lebensbereiche	GR/Fr2-3 so-hs
Bodenansprüche pH	Lehmig-humose Erden, nährstoffreicher Boden. 6 - 7,5
Düngung	Im Frühjahr Startdüngung mit ausgeglichenem Langzeitdünger. Im Sommerverlauf mäßig nachdüngen. September/Oktober kalibetonte Abschlussdüngung. Bei einer zu üppiger Nährstoffversorgung zu starkes, unkontrolliertes Wachstum!
Blütezeit	V-VI
Wuchshöhe	5 - 10 cm
Pflege	Kaum notwendig. Regelmäßig lange Triebe entfernen.
Pflanzen/m <sup>2</sup>	25 - 40 St.
Symbolik	-
Bemerkungen	Weißer Blüten ohne Früchte, Fläche rasch schließend.

## Bodendecker für die Grabbepflanzung

### *Globularia cordifolia* (Globulariaceae), Herzblättrige Kugelblume



Sortiment/ Alternativen	<i>Globularia repens</i> : wächst im Vergleich äußerst langsam
Standort	Sonne bis Halbschatten
Eigenschaften	Dichte, trittfeste Matte, leicht verholzende Zweige, niederliegend, trockenheitsverträglich. Gestielte, schöne violettblaue Kugelblüten.
Blattform, -farbe Laubphase	Spatelförmig, frischgrün Immergrün
Winterhärtezone	Z 5 - 6
Lebensbereiche	St/FS/M/MK1-2 so
Bodenansprüche pH	Kalkreiche, mineralische Mischung bis sandig humos, Torf meiden. 6 - 7
Düngung	Startdüngung mit ausgeglichenem Flüssigdünger im März/April, regelmäßige Gaben bis September/Okttober. Kalkgabe im Frühjahr sehr empfehlenswert.
Blütezeit	V – VII
Wuchshöhe	5 - 10 cm
Pflege	Pflegeleicht, Verblühtes mit Schere mindestens auf Laubhöhe entfernen, seitlich korrigieren.
Pflanzen/m <sup>2</sup>	25 - 40 St.
Symbolik	Vergänglichkeit, blaue Blütenfarbe
Bemerkungen	Gesamte Pflanze giftig.

## Bodendecker für die Grabbepflanzung

### *Herniaria glabra* (Illecebraceae), Kahles Bruchkraut



Sortiment/ Alternativen	'Jonathan', 'Serpillifolia' <i>Thymus serpyllum</i>
Standort	Sonne bis Halbschatten
Eigenschaften	Dichte, bedingt trittfeste Matte, niederliegend, kriechend, trockenheitsverträglich.
Blattform, -farbe Laubphase	Eiförmig, thymianartig frischgrün. Immergrün
Winterhärtezone	Z 5
Lebensbereiche	St/SF/M1 so-hs
Bodenansprüche pH	Durchlässig, sandig- humos, kalkarm. 6 – 7
Düngung	Startdüngung mit ausgeglichenem Flüssigdünger im März/April, niedrig konzentrierte, regelmäßige Gaben bis September/Okttober.
Blütezeit	VI – VIII (unscheinbar: grünlich-gelblich, sehr klein)
Wuchshöhe	3 - 5 cm
Pflege	Sehr pflegeleicht, nur seitlich korrigieren.
Pflanzen/m <sup>2</sup>	25 - 35 St.
Symbolik	-
Bemerkungen	Zur Gestaltung einer ruhigen und harmonischen Fläche bestens geeignet.

## Bodendecker für die Grabbepflanzung

### *Heuchera micrantha* 'Petite Pearl Fairy' (Saxifragaceae), Zwerg-Purpurglöckchen



Sortiment/ Alternativen	-
Standort	Sonne bis Halbschatten, Trockenheit vermeiden, in nördlichen Gegenden etwas Winterschutz notwendig.
Eigenschaften	Sehr attraktive, kleinlaubige und kompakt aufgebaute Strukturpflanze mit dekorativem Blattwerk. Als Bodendecker oder Rahmenpflanze verwendbar.
Blattform, -farbe Laubphase	Rundlich-herzförmig, eingeschnitten, leicht welliger Blattrand. Wintergrün
Winterhärtezone	Z 5
Lebensbereiche	GR2/Fr2 so-hs
Bodenansprüche pH	Frisch, durchlässig, nährstoffreich 6 - 7
Düngung	Ausgeglichene Startdüngung mit Langzeitdünger März/April, alle sechs Wochen bis September/Okttober nachdüngen, Abschlussgabe kalibetont.
Blütezeit	VI - IX
Wuchshöhe	10 - 15 cm (ohne Blütenstand)
Pflege	Verblühtes entfernen, im Frühjahr auf ca. 10 cm zurückschneiden, fördert einen dichter verzweigten, buschigen Aufbau.
Pflanzen/m <sup>2</sup>	25 - 40 St.
Symbolik	-
Bemerkungen	Die Blütenrispen und das besondere Blattfarbspiel sorgen das ganze Jahr über für Attraktivität. Auf Dickmaulrüssler achten! Bildet keine Samenansätze.

## Bodendecker für die Grabbepflanzung

### *Ilex aquifolium* 'Heckenzwerg' (Aquifoliaceae), Gemeine Zwerg-Stechpalme



Sortiment/ Alternativen	'Heckenzwerg'
Standort	Sonne, Halbschatten, lichter Schatten
Eigenschaften	Kleine Blätter, wächst sehr langsam und gedungen, bildet keine Früchte. Als Bodendecker für kleinere Flächen, sonst als niedrig bleibende Einfassung, Alternative für Buchsbaum.
Blattform, -farbe Laubphase	Bedornt, dunkelgrün glänzend Immergrün
Winterhärtezone	Z 6
Bodenansprüche pH	Kalkhaltige Böden von leicht sauer bis alkalisch, Humusaufgabe über mineralischem Untergrund vorteilhaft. 5 - 6
Düngung	Ausgeglichene Startdüngung mit Langzeitdünger im März/April, Nachdüngung bis Mitte September.
Blütezeit	V – VI
Wuchshöhe	10 - 30 cm
Pflege	Sehr geringer Pflegeaufwand. Einzelne, senkrecht schiebende Triebe entfernen. Ränder ausgießen, sonst Vergilbung möglich.
Pflanzen/m <sup>2</sup>	25 - 40 St.
Symbolik	Ewiges Leben, Hoffnung, Jesus Christus, Unsterblichkeit.
Bemerkungen	Für Kombinationen mit anderen Bodendeckern hervorragend, auch für kleinere Flächen und Umrandungen bestens geeignet. Gesamte Pflanze ist stark giftig.

## Bodendecker für die Grabbepflanzung

### *Ilex crenata* (Aquifoliaceae), Japanische Hülse, Japan-Stechpalme



'Glorie Dwarf'



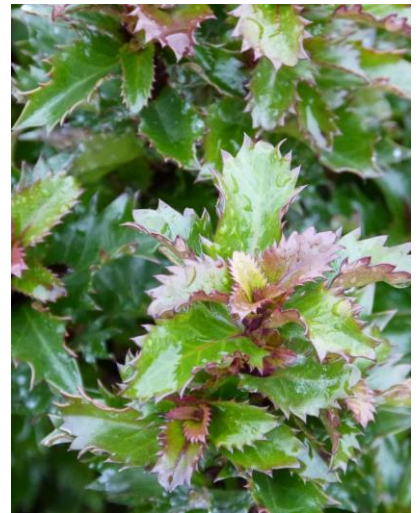
'Dark Green'

Sortiment/ Alternativen	'Dark Green' mit Handelsnamen: Robustico, Buxerli, Buxbol, Buchsilex 'Convexa', 'Stokes', 'Glorie Gem', 'Glorie Dwarf', 'Twiggy', 'Golden Gem', 'Green Hedge', 'Luxus Globe'
Standort	Sonne bis Halbschatten
Eigenschaften	Langsam wachsend, etwas sparrig verzweigend, schnittverträglich, aber weniger als <i>Buxus</i> , stachelfrei. Als Bodendecker und Einfassung verwendbar.
Blattform, -farbe Laubphase	Sortenabhängig: elliptisch, oval; dunkelgrün, hellgrün, goldgelb Immergrün
Winterhärtezone	Z 7
Bodenansprüche	Humoser, nährhafter gut durchlässiger, saurer Boden bevorzugt, sonst schlechtes Wurzelwachstum mit Blattchlorosen. Trockenheit und Staunässe meiden.
pH	4,5 – 5
Düngung	Ausgeglichene Startdüngung mit Langzeitdünger im März/April, Nachdüngung bis September, physiologisch sauer wirkende Dünger vorteilhaft. Kalibetonte Abschlussdüngung.
Blütezeit	VI
Wuchshöhe	30 - 50 cm
Pflege	Gut schnittverträglich, sehr pflegeleicht.
Pflanzen/m <sup>2</sup>	25 - 40 St.; 6 St./m (als Einfassung)
Symbolik	Ewiges Leben, Hoffnung, Jesus Christus, Unsterblichkeit.
Bemerkungen	Buchsbaumähnliche Blätter, daher auch als Alternative zum gefährdeten Buchsbaum auf geeigneten Böden.



## Bodendecker für die Grabbepflanzung

### *Ilex meserveae* 'Little Rascal' (Aquifoliaceae), Amerikanischer Ilex



Sortiment/ Alternativen	= 'Magical Little Rascal'
Standort	Sonne bis Halbschatten
Eigenschaften	Kompakt, schöner, runder Wuchs, dichtkugelige Verzweigung, als Bodendecker für kleinere Flächen, sonst als niedrig bleibende Einfassung.
Blattform, -farbe Laubphase	Elliptisch, Ränder leicht gezackt, weich, im Austrieb frischgrün, später dunkelgrün Immergrün
Winterhärtezone	Z 6
Bodenansprüche	Humoser, nährhafter gut durchlässiger Boden bevorzugt, sonst keine besonderen Ansprüche, Staunässe meiden.
pH	6 – 7
Düngung	Ausgeglichene Startdüngung mit Langzeitdünger im März/April, Nachdüngung bis September. Kalibetonte Abschlussdüngung.
Blütezeit	VI
Wuchshöhe	Bis 60 cm
Pflege	Gut schnittverträglich, sehr pflegeleicht. Einzelne durchschiebende Triebspitzen entfernen.
Pflanzen/m <sup>2</sup>	16 – 25 St.; 6 St./ m (als Einfassung)
Symbolik	Ewiges Leben, Hoffnung, Jesus Christus, Unsterblichkeit-
Bemerkungen	Alternative zum gefährdeten Buchsbaum. Männliche Form > bekommt keine Beeren. Im Herbst/Winter schöne violettrotlich-grüne Laubfärbung.

## Bodendecker für die Grabbepflanzung

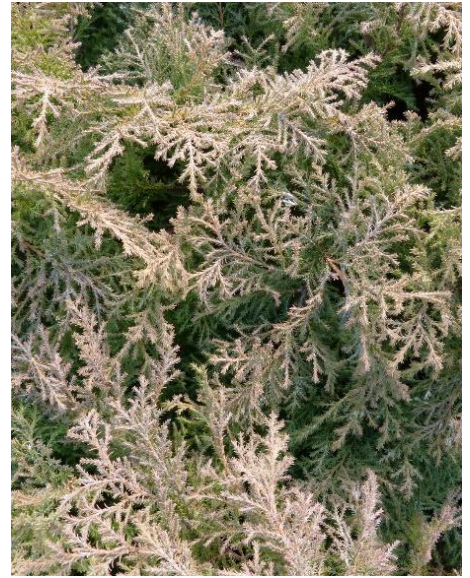
### *Lonicera nitida* 'Baggesen's Gold' (Caprifoliaceae), Heckenkirsche



Sortiment/ Alternativen	<i>L. nitida</i> (grünlaubige Art), <i>L. nitida</i> 'Maigrün', <i>L. nitida</i> 'Tibet' (kleinblättrigste Sorte)
Standort	Sonne bis Halbschatten, lichter Schatten, exponierte Lagen meiden.
Eigenschaften	Rascher Wuchs, gute und schnelle Flächendeckung, kleinblättrig, schöne Winterfärbung. Langlebig, neigt im Schatten zum Vergrünen.
Blattform, -farbe Laubphase	Spatel-, eiförmig, glatt, goldgelb Immergrün
Winterhärtezone	Z 7
Bodenansprüche	Anspruchslos
pH	Neutral
Düngung	Ausgeglichene Startdüngung mit Langzeitdünger im März/April, flüssige Nachdüngung bis Mitte September. Kalibetonte Abschlussdüngung.
Blütezeit	V
Wuchshöhe	50 cm - 1 m
Pflege	Aufgrund des Wachstums ist eine höhere Schnittfolge im Vergleich zu <i>Buxus</i> einzuplanen. Verträgt auch starken Rückschnitt.
Pflanzen/m <sup>2</sup>	25 – 40 St.
Symbolik	-
Bemerkungen	Kann in harten Wintern stark geschädigt werden! Radikalschnitt im Frühjahr bewirkt dann meist noch ausreichenden Neuaustrieb.

## Bodendecker für die Grabbepflanzung

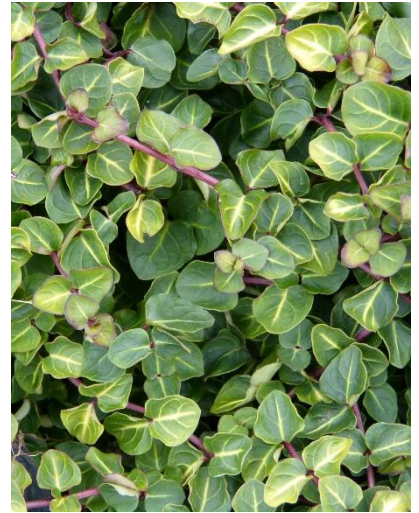
### *Microbiota decussata* (Cupressaceae), Sibirischer Zwerg-Lebensbaum



Sortiment/ Alternativen	<i>Microbiota decussata</i> : flacher, breiter Wuchstyp. Sorte 'Lucas' > höherer Wuchstyp als die Art.
Standort	Sonne-Halbschatten
Eigenschaften	Im Alter Wuchs in mehreren Lagen übereinander, dicht, trittfest, sehr robust, trockenheitsresistent, leicht überhängende Triebspitzen.
Blattform, -farbe Laubphase	Schuppenförmig Immergrün
Winterhärtezone	Z 3
Bodenansprüche pH	Wächst auf nahezu allen Böden, jedoch nicht zu nährstoffarm, keine Staunässe im Winter! Neutral
Düngung	Zu Frühjahrsbeginn mit ausgeglichenem Langzeitdünger, im Spätsommer kalibetont nachdüngen.
Blütezeit	V
Wuchshöhe	Art- und sortenabhängig 15-30 cm
Pflege	Pflegeleicht, sehr schnittverträglich.
Pflanzen/m <sup>2</sup>	6 - 8 St.
Symbolik	-
Bemerkungen	Attraktive , im Jahresverlauf wechselnde Laubfärbung: im Winter zimt- kupferbraun.

## Bodendecker für die Grabbepflanzung

### *Mitchella repens* (Rubiaceae), Echte Rebhuhnbeere



Sortiment/ Alternativen	- <i>Euonymus fortunei</i> 'Minimus', <i>Cotoneaster dammeri</i> 'Streibs Findling'
Standort	Halbschatten, lichter Schatten, bei ausreichender Bewässerung auch Sonne.
Eigenschaften	Bildet flache, dichte Matten, Blütenknospen rosa, nach weiß blühend. Duftender Flor, im Herbst mit orange-roten ovalen Früchten, die lange an Pflanze haften. Wurzelnde Stängel, attraktive, helle Blattadern, Flachwurzler.
Blattform, -farbe Laubphase	Rundlich bis ovalförmig, klein, dunkelgrün Immergrün
Winterhärtezone	Z 6
Bodenansprüche	Leicht saures Milieu wichtig, sonst Wachstumsstillstand. Rhododendron-Erde, „Mitchellasubstrat“, auch Gaultherien-Mischungen, frisch, gut durchlässig, sandig-humos.
pH	4,5 - 5,5
Düngung	Ausgeglichene Startdüngung im März/April, bis September/Okttober zunehmend kalibetont flüssig nachdüngen.
Blütezeit	V-VI
Wuchshöhe	5-10 cm
Pflege	Sehr pflegeleicht, nur seitlich korrigieren, Trockenheit vermeiden
Pflanzen/m <sup>2</sup>	25 - 45 St.
Symbolik	-
Bemerkungen	Hervorragender Partner mit anderen Moorbeetpflanzen. Abtrennung zu Saisonflächen und Solitärs wegen evtl. anderer Substratbedürfnissen, widerstandsfähig und robust.

## Bodendecker für die Grabbepflanzung

### *Pinus mugo var. pumilio* (Pinaceae), Zwergkiefer



Sortiment/ Alternativen	'Gnom', 'Humpy', 'Mops', 'Mini Mops', meist als Veredelungen
Standort	Sonne - Halbschatten
Eigenschaften	Gedrungener Kleinstrauch in kissenförmiger bis flachkugeliger Form die einzelnen Zweige sind aufrecht, im Alter auch fast niederliegend, sehr langsamer Wuchs.
Blattform, -farbe Laubphase	2-nadelig, linealisch, blaugrün Immergrün
Winterhärtezone	Z 5
Bodenansprüche	Anspruchslos, leichte, auch sandige bis sandig humose Böden, auch etwas schwerere Böden tolerierend, nicht zu feucht, Beimischung von Mykorrhizaprodukten sinnvoll.
pH	5,5 - 7
Düngung	Startdüngung mit Langzeitdünger im März, nachdüngen bis September/Okttober.
Blütezeit	VI – VII (zweihäusig > männliche Blüten mit gelben Köpfchen, weibliche Blüten rosarot)
Wuchshöhe	30 – 50 cm
Pflege	Anspruchslos. Zur Förderung eines kompakten Wuchses und der Verzweigung neu ausgetriebene Kerzen im Frühjahr beschneiden. Belassen eines Drittels bis zur Hälfte der Kerze ist sinnvoll.
Pflanzen/m <sup>2</sup>	25 - 30 St. > rascher Flächenschluss nur mit Engpflanzung möglich
Symbolik	Ausdauer, Freundschaft, Glück, Lebenskraft, Mariensymbol, Treue.
Bemerkungen	Attraktive Kerzen auf schönem dunkelgrünen Nadelkleid.

## Bodendecker für die Grabbepflanzung

### *Potentilla tridentata* 'Nuuk' (Rosaceae), Teppich-Fingerkraut



Sortiment/ Alternativen	- <i>P. tonguei</i> , <i>P. neumanniana</i> 'Nana'
Standort	Sonne - Halbschatten
Eigenschaften	Bildet dichte, gleichmäßige Teppiche, kurze Wurzelausläufer, Flachwurzler
Blattform, -farbe Laubphase	Gelappt, sattgrün glänzendes, attraktives Laub Immergrün
Winterhärtezone	Z 5
Lebensbereiche	GR/St2 so-hs
Bodenansprüche	Reagiert empfindlich auf Bodenverdichtung und kalkhaltige Böden, toleriert auch magere Böden.
pH	5,0 - 6,0
Düngung	Startdüngung mit ausgeglichenem Langzeitdünger ab März/April, im Verlauf mit physiologisch leicht sauer wirkendem Flüssigdünger, regelmäßige Gaben bis September/Okttober.
Blütezeit	VI – VIII (reichblühend mit weißen Sternblüten)
Wuchshöhe	10 – 15 cm
Pflege	Kaum notwendig. Seitliche Korrektur, auf der Fläche keine
Pflanzen/m <sup>2</sup> *	6 – 30 St.
Symbolik	-
Bemerkungen	Standortabhängig in Kahlfrostdlagen Winterschutz wegen Wintersonne notwendig.

## Bodendecker für die Grabbepflanzung

### *Podocarpus nivalis*, *P. lawrencei* (Podocarpaceae), Alpen-Steineibe



Sortiment/ Alternativen	<i>P. nivalis</i> 'Red Tip' <i>P. lawrencei</i> 'Blue Gem'
Standort	Sonne bis Halbschatten
Eigenschaften	Art- und sortenabhängig breit oder dicht kompakt, taxusähnliche hellgrüne ( <i>P. nivalis</i> ), bläulich-grüne oder dunkelgrüne, im Neuaustrieb mit rötlichen Spitzen versehene Nadeln ( <i>P. lawrencei</i> 'Blue Gem', 'Red Tip'). Trockenheits- und hitzeverträglich, langsam wachsend.
Blattform Laubphase	Ledrig, linealisch, kurz Immergrün
Winterhärtezone	Z 7
Bodenansprüche pH	Durchlässig, humos, keine weiteren besonderen Ansprüche Neutral
Düngung	Im Frühjahr mit ausgeglichenem Langzeitdünger. Kalibetonte Abschlussgabe im September.
Wuchshöhe	30 - 60 cm
Pflege	Anspruchslos, sehr gut schnittverträglich.
Pflanzen/m <sup>2</sup>	16 - 35 St.
Symbolik	-
Bemerkungen	Wertvolles Kleingehölz. Als Bodendecker für kleinere Flächen und zur Einfassung. Warme Herbst-Winterperioden bewirken Neuaustrieb > Frostschäden im Spätwinter möglich.

## Bodendecker für die Grabbepflanzung

### *Prunus laurocerasus* 'Mount Vernon' (Rosaceae), Kirschlorbeer



Sortiment/ Alternativen	-
Standort	Sonne bis Halbschatten mit Schutz vor zu viel Wintersonne mit sehr starken Frösten, daher vor Frostphasen gut wässern!
Eigenschaften	Immergrüner, flach- und breitwüchsiger Kirschlorbeer, im Austrieb hellgrün, sehr dichtes Blattwerk, für kleine und große Pflanzflächen gleichermaßen geeignet.
Blattform, -farbe Laubphase	Elliptisch, glänzend dunkelgrün Immergrün
Winterhärtezone	Z 7
Bodenansprüche pH	Anspruchslos, bevorzugt frische, nährhafte und humose Untergründe. 6 - 7
Düngung	Startdüngung mit ausgeglichenem Langzeitdünger im März/April, laufende Nachdüngung bis September/Okttober.
Blütezeit	IV-V
Wuchshöhe	30 – 40 cm (in Verwendung als Bodendecker) sonst bis 120 cm.
Pflege	Jährlicher Rückschnitt, ohne verbleibende Blätter zu schädigen > Rebschere verwenden.
Pflanzen/m <sup>2</sup>	25 30 St.; 6 St./m (als Einfassung)
Symbolik	-
Bemerkungen	Schöner, sehr langlebiger Bodendecker. Neigt zu „Schrotschuss“-Krankheit > Bestand deshalb nach Anwachspflege kaum noch gießen



## Bodendecker für die Grabbepflanzung

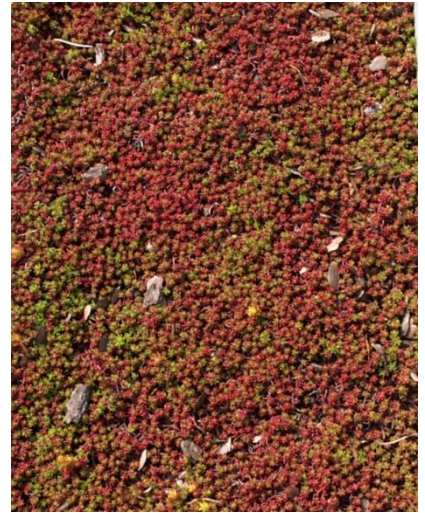
### *Saxifraga x urbium* 'Aureopunctata' (Saxifragaceae), Steinbrech



Sortiment/ Alternativen	Großes Angebot in Arten und Sorten krustiger <i>Saxifraga</i> z.B. <i>Saxifraga x urbium</i> 'Elliott's Variety' (dunkelrosa)
Standort	Absonnig, Halbschatten, Schatten
Eigenschaften	Polsterartig, wüchsig, langblühend Rosettig wachsender, gelbgrün gefleckter Steinbrech mit zartrosa, schaumartigen, lockeren Blütenständen über dem Laub.
Blattform, -farbe Laubphase	Zungen- bis spatelförmig, Blattrand gekerbt, (dunkel-)grün, gelbe Flecken Winter-/immergrün
Winterhärtezone	Z 7
Lebensbereiche	GR/St2 abs-hs sch
Bodenansprüche pH	Frisch, humos, nicht zu Staunässe neigend. Oberboden evtl. verbessern
Düngung	Gekörnte/umhüllte Dünger meiden > sammeln sich in den Rosetten, Startdüngung im März/April bis September mit kalibetontem Flüssigdünger.
Blütezeit	V-VI
Wuchshöhe	Bis 30 cm (mit Blütenstand)
Pflege	Sehr pflegeleicht, Rückschnitt mit Schere der abgeblühten Blütenstände bis zu den obersten Blättern. Nicht bei Hitze gießen.
Pflanzen/m <sup>2</sup>	25 - 35 St.
Symbolik	-
Bemerkungen	Sehr dekoratives Blattfarbmuster

## Bodendecker für die Grabbepflanzung

### *Sedum album* (Crassulaceae), Rotmoos- Mauerpfeffer



Sortiment/ Alternativen	Großes Sortiment im Handel. <i>Sedum album</i> 'Coral Carpet' rot-grün, dann rot-braun. <i>Sedum floriferum</i> 'Weihenstephaner Gold' und viele Sorten von <i>Sedum spurium</i> in unterschiedlicher Blatt- und Blütenfarbe.
Standort	Sonne, trocken, <i>S. floriferum</i> 'Weihenstephaner Gold' und <i>S. spurium</i> - Sorten auch im leichten Halbschatten.
Eigenschaften	Teppichartig wachsend, weiße Blüte, leicht verdicktes, sukkulent Laub. 'Coral Carpet' verfärbt sich im Winter auffällig kupferrot.
Blattform, -farbe Laubphase	Lineal, grün, bei Trockenheit rötlich verfärbend. Wintergrün
Winterhärtezone	Z 6
Lebensbereiche	St1/FS1/M1/MK1 so
Bodenansprüche pH	Bevorzugt magere, sandige bis feinkörnige mineralische Böden, die auch zu Trockenheit neigen dürfen. Neutral
Düngung	Sparsame und ausgeglichene Startdüngung im März/April, im Verlauf nach Bedarf und gering dosiert bis August/September.
Blütezeit	V-VI
Wuchshöhe	5 - 8 cm
Pflege	Rückschnitt der Blüten- bzw. Samenstände, sehr pflegeleicht.
Pflanzen/m <sup>2</sup>	25 – 35 St.
Symbolik	-
Bemerkungen	Nach der Anwachspflege können die meisten Sedum-Arten mit reduziertem Aufwand für eine ansprechende Grabgestaltung verwendet werden. Sehr attraktiv für Bestäuber.

## Bodendecker für die Grabbepflanzung

### *Sempervivum* (Crassulaceae), Hauswurz/Dachwurz/Steinrose



Sortiment/ Alternativen	Mit etwa 2.500 Arten und Sorten äußerst umfassende Pflanzengattung.
Standort	Sonnig bis leicht absonnig, offene Flächen, Schrägen, Alpinum, Mauerfugen, Schalen, Tröge. Am zusagenden Standort dauerhaft Polster bildend.
Eigenschaften	Rosettig wachsend, zuweilen fast stachelig von unerschöpflicher Vielseitigkeit und Farbe.
Blattform, -farbe Laubphase	Lanzettlich, oft mit jahreszeitlichem Farbwechsel. Immergrün
Winterhärtezone	Z 5
Lebensbereiche	St/SF/MK/A1 so
Bodenansprüche pH	Mineralischer Boden: Sand, Blähschiefer, Bims, Lava, Schotter und Kies geeignet. Neutral
Düngung	In der Regel verursachen Düngergaben ein untypisches Wachstum, deshalb nur äußerst sparsam und mit Flüssigdüngern arbeiten. Keine Bevorratung im Frühjahr!
Blütezeit	VI-VIII
Wuchshöhe	10 - 15 cm
Pflege	Die ausgereiften Rosetten blühen einmal und sterben danach ab. Diese Blüten sind zu entfernen. Benachbarte Kindel in die entstandenen Leerflächen drücken. Nicht gießen!
Pflanzen/m <sup>2</sup>	35 - 45 St.
Symbolik	-
Bemerkungen	In der Grabbepflanzung (noch) zu wenig beachtet. Nicht nur als Bodendecker, sondern auch gut als Gestaltungselement geeignet.

## Bodendecker für die Grabbepflanzung

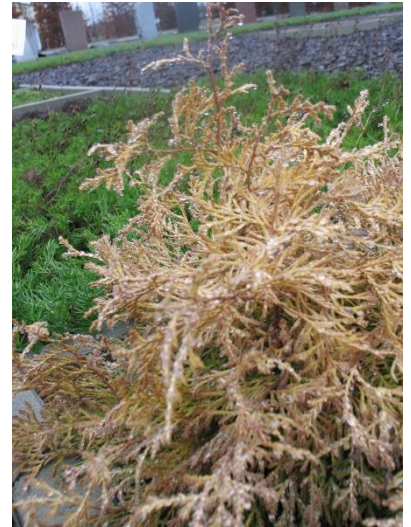
### *Taxus* (Taxaceae) in Arten und Sorten, Europäische Eibe



Sortiment/ Alternativen	<i>T. baccata</i> 'Repandes' (Tafeleibe, Kisseeneibe) <i>T. baccata</i> 'Renkes's Kleiner Grüner', 'Schwarzgrün' <i>T. cuspidata</i> (Japanische Eibe), 'Lescow'
Standort	Für alle Standorte von Sonne bis Schatten geeignet, bei guter Startbedingungen auch Wurzeldruck unter Bäumen vertragend.
Eigenschaften	'Repandens': flach, ausgebreitet 'Renke's Kleiner Grüner': begrünt von unten, ohne Mitteltrieb 'Lescow': straff-schlanker Aufbau
Blattform, -farbe Laubphase	Nadelförmig, linealisch, frischgrün - dunkelgrün Immergrün
Winterhärtezone	Z 6 Frosthart, aber spätfrostempfindlich
Bodenansprüche pH	Für frische bis feuchte und nährstoffreiche Böden, kalkhaltig, leicht sauer, Staunässe wird nicht toleriert. 5,5 – 7
Düngung	Ausgeglichene Startdüngung mit Langzeitdünger ab März/April, im Verlauf bis Ende September nachdüngen.
Blütezeit	III-IV (unscheinbar)
Wuchshöhe	Art- und verwendungsabhängig: 20 - 50 cm
Pflege	Sehr gut schnittverträglich, bis Ende Juli wegen Ausreife des Neuaustriebs. Nicht bei starker Sonne schneiden > neigt zu Verbrennungen.
Pflanzen/m <sup>2</sup>	Gattungs- und sortenabhängig 16 - 25 St., 6 - 8 St./m (als Einfassung)
Symbolik	Totenbaum, Unsterblichkeit, Schutz vor bösen Mächten, Zauber.
Bemerkungen	Bis auf das rote Fruchtfleisch sind alle Teile der Eiben stark giftig! Auch für Formschnitt und Einfassungen geeignet. Staunässe fördert Phytophthora-Infektion <i>T. cuspidata</i> ist robuster.

## Bodendecker für die Grabbepflanzung

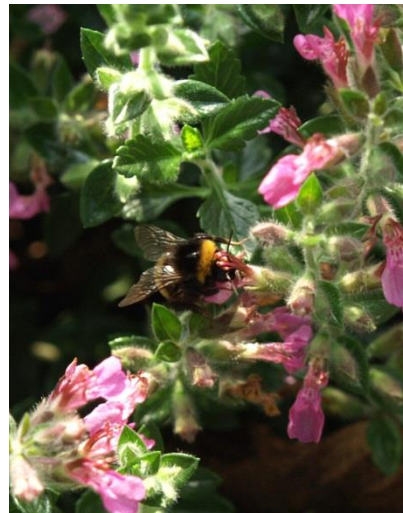
### *Thuja occidentalis* 'Rheingold' (Cupressaceae), Lebensbaum



Sortiment/ Alternativen	Weitere, zwergige, auch grüne Sorten erhältlich. 'Danica'
Standort	Sonne – Halbschatten
Eigenschaften	Etwas variierende, lebhaft goldgelb gefärbte, langsam wachsende, sehr gut schnittverträgliche Kleinkonifere. Im Winter bronzefarben. Besonderheit: im Austrieb gelblich rosa. Sehr feine und weiche Nadeln.
Blattform, -farbe Laubphase	Schuppenförmig, goldgelb Immergrün
Winterhärtezone	Z 5
Bodenansprüche pH	Recht tolerant, aber leichtere Böden favorisierend. Neutral
Düngung	Ausgeglichene Startdüngung mit Langzeitdünger im März/April. Wegen des Winterbildes unbedingt im Herbst nochmals kalibetont düngen und wässern!
Blütezeit	IV – V
Wuchshöhe	Verwendungs- und schnittabhängig, sonst bis 4 m
Pflege	Sehr schnittverträglich, nicht in voller Sonne schneiden und nicht in altes Holz. Zyklus ähnlich Eibe und anderen Koniferen; pflegeleicht und beständig.
Pflanzen m <sup>2</sup>	16 St., 5 - 8 St./m (als Einfassung)
Symbolik	-
Bemerkungen	Im Winter etwas farblos (kupferfarben bis braun) wirkend, während der Sommerphase in voller Sonne ungewöhnlich farbintensiv.

## Bodendecker für die Grabbepflanzung

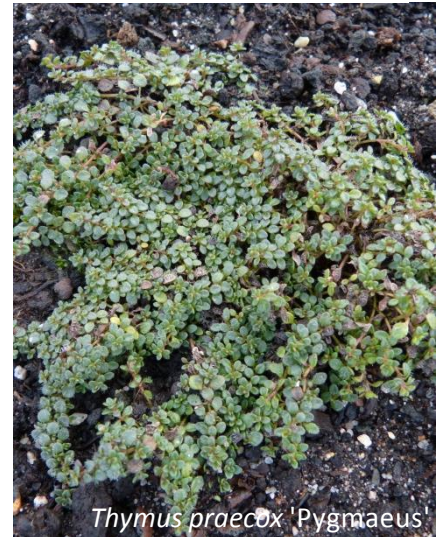
### *Teucrium chamaedrys* (Lamiaceae), Gamander



Sortiment/ Alternativen	'Nana', 'Nanum' 'Tickle Pink', 'Lucky Gold', <i>Teucrium</i> sp. 'Greystone'
Standort	Sonne bis Halbschatten, Wurzeldruck recht gut vertragend.
Eigenschaften	Ausläuferbildender Kleinstrauch mit krautigen, am Grund leicht verholzenden Trieben, die sich von dort verjüngen. Blüten in violett/altrosa lang anhaltend.
Blattform, -farbe Laubphase	Eiförmig, matt glänzend dunkelgrün, Buchsbaumblättern ähnlich. Wintergrün
Winterhärtezone	Z 5
Lebensbereiche	St/FS/SF1-2 so
Bodenansprüche pH	Alle Böden vertragend, selbst reinen Sand. Sehr trockenresistent. Neutral
Düngung	Startdüngung mit ausgeglichenem Langzeitdünger im März/April bis September/Oktober. Nach der Blüte empfiehlt sich eine gegenüber üblichen Gaben leicht erhöhte Dosis.
Blütezeit	VII-VIII
Wuchshöhe	15 cm
Pflege	Sehr gut schnittverträglich. Sollte vor der Blüte nicht geschnitten werden. Rückschnitt abgeblühter Blütenstände auf Blatthöhe, Triebe nach Bedarf.
Pflanzen/m <sup>2</sup>	25 - 40 St.
Symbolik	-
Bemerkungen	Auch als Einfassung gut einsetzbar. Kann während starker Frosteinwirkung komplett verbräunen (Winterbild!), treibt dann aber wieder zuverlässig aus. Triebe brechen leicht. Sehr bestäuberfreundlich!

## Bodendecker für die Grabbepflanzung

### *Thymus* (Lamiaceae), Thymian



Sortiment/ Alternativen	<i>Thymus serpyllum</i> 'Coccinaeus' > teppichbildend, im Winter rötliches Laub, pupurfarbene Blüten. <i>Thymus praecox</i> 'Pygmaeus' > sehr kompakt, langsam wachsend, graugrüne, sehr kleine Blätter, rosa Blüten. <i>T. serpyllum</i> 'Creeping Red' > sehr schön flach, dicht und gleichmäßig, leuchtend pupurrote Blütenfarbe, duftender Flor.
Standort	Sonne
Eigenschaften	Flach aufliegend, schöne, duftende Blüten in Quirlen angeordnet, bildet dichte Matten.
Blattform, -farbe Laubphase	Elliptisch, rundlich Immergrün
Winterhärtezone	Z 5
Lebensbereiche	St/M/Fr/H1 so
Bodenansprüche pH	Durchlässiger, leicht sandiger Boden bevorzugt, mäßig trocken. Neutral
Düngung	Nicht notwendig
Blütezeit	VI-VIII
Wuchshöhe	Art- und sortenabhängig 3 - 8 cm
Pflege	Sehr pflegeleicht, nur seitliche Korrektur notwendig.
Pflanzen/m <sup>2</sup>	25 - 35 St.
Symbolik	Erinnerung
Bemerkungen	Ausgesprochene Bienenweide! Starke Kahlfröste können Verbräunungen hervorrufen.

## Bodendecker für die Grabbepflanzung

### *Veronica x cantiana* 'Kentish Pink' (Scrophulariaceae) , Ehrenpreis



Sortiment/ Alternativen	-
Standort	Sonne
Eigenschaften	Teppich-, mattenartiger Wuchs, schönes glänzendes Laub, dichte Verzweigung, reichblühend mit hellrosafarbenen Blütenständen.
Blattform, -farbe Laubphase	Eiförmig, gezähnt glatt, kahl, fiedernervig, frischgrün. Wintergrün
Winterhärtezone	Z 5
Lebensbereiche	FR1-2 so
Bodenansprüche pH	Lehmig-sandig, humos, trocken Neutral
Düngung	Ausgeglichene Startdüngung mit Flüssigdünger im März/April, im Verlauf regelmäßige Nachdüngung, niedrig konzentriert bis Mitte September.
Blütezeit	V - VII
Wuchshöhe	5 - 10 cm
Pflege	Sehr anspruchslos, gelegentlich seitliche Korrektur. Bis in den Herbst kompletter Rückschnitt möglich. Blütenstände immer zeitig bis zum ersten Laubblatt abschneiden, dann zweiter Flor gesichert.
Pflanzen/m <sup>2</sup>	20 - 25 St.
Symbolik	-
Bemerkungen	Lang anhaltender Flor. Ausgesprochen bestäuberfreundlich!



# Bodendecker für die Grabbepflanzung

## Legende

### Lebensbereiche (nach Kiermeier)

G	Gehölz
GR	Gehölz-Rand
Fr	Freifläche mit Wildstaudencharakter
B	Beet
SH	Freifläche mit Steppen-Heide-Charakter
H	Freifläche mit Heide-Charakter
St	Steinanlage
FS	Fels-Steppe
M	Matten
SF	Stein-Fugen
MK	Mauer-Kronen
A	Alpinum
WR	Wasser-Rand
W	Wasserpflanzen

### Feuchtezahlen

1	trockener Boden
2	frischer Boden
3	feuchter Boden
4	nasser Boden (Sumpf)
5	flaches Wasser
6	Schwimmblattpflanzen (verwurzelt)
7	untergetauchte (submerse) Pflanzen
8	Schwimmpflanzen

### Lichtverhältnisse

so	sonnig
abs	absonnig
hs	halbschattig
sch	schattig
5	flaches Wasser
6	Schwimmblattpflanzen (verwurzelt)
7	untergetauchte (submerse) Pflanzen
8	Schwimmpflanzen

### Allgemeine Hinweise

Die Angabe Pflanzen/m<sup>2</sup> sind lediglich Orientierungsangaben und abhängig von der gewählten Produktform und –größe sowie den Gestaltungsvorgaben der zu bepflanzenden Fläche. Die angeführten Pflanzenmengen beziehen sich auf den in der Praxis üblichen Flächenbesatz für die Bepflanzung von Grabflächen.

# Bodendecker für die Grabbepflanzung

## Bildquellen

© Franziska Menth

*Fragaria chiloensis* 'Chaval'

© Landwirtschaftskammer Niedersachsen

Titelbild: *Globularia cordifolia* (Urheberin: Annette Pilz)

*A. caesiiglauca*

*Antennaria dioica* 'Rotes Wunder'

*Arabis suendermannii*

*Azorella trifurcata* 'Minima'

*Delosperma* 'Red Fire', 'Lesotho Pink'

*Empetrum nigrum*

*Globularia cordifolia*

*Ilex crenata* 'Glorie Dwarf'

*Lonicera nitida* 'Baggesen's Gold'

*Prunus laurocerasus* 'Mount Vernon'

*Pinus mugo* var. *pumilio*

*Potentilla tridentata* 'Nuuk'

*Prunus laurocerasus* 'Mount Vernon'

*Sedum album* 'Coral Carpet'

*Sempervivum*-Hybriden

*Taxus baccata* 'Renkes's Kleiner Grüner'

*Teucrium chamaedrys* 'Nana'

*Thuja occidentalis* 'Rheingold'

*Thymus serpyllum* 'Creeping Red'

© Staatliche Lehr- und Versuchsanstalt für Gartenbau Heidelberg

*Antennaria dioica* 'Rotes Wunder'

*Acaena inermis* 'Purpurea'

*Arabis ferdinandi-coburgii* 'Old Gold'

*Azorella trifurcata* 'Nana'

*Cotula squalida* 'Patt's Black'

*Daphne arbuscula*

*Empetrum nigrum*

*Fragaria chiloensis* 'Chaval'

*Globularia cordifolia*

*Herniaria glabra*

*Heuchera* 'Petite Pearl Fairy'

*Ilex aquifolium* 'Heckenzwerg'

*Ilex crenata* 'Dark Green'

*Ilex meserveae* 'Little Rascal'

*Microbiota decussata* 'Lucas'

*Mitchella repens*

*Podocarpus nivalis* 'Red Tip'

*Potentilla tonguei*

*Saxifraga x urbium* 'Aureopunctata'

*Taxus baccata* 'Renkes's Kleiner Grüner'

*Teucrium chamaedrys* 'Nana'

*Thymus praecox* 'Pygmaeus'

*Podocarpus nivalis* 'Red Tip'

*Veronica cantiana* 'Kentish Pink'

Autoren:

Lüder Nobbmann, Wetzlar  
Heiner Koch, Frankenthal

Überarbeitet (2019):

Rainer Koch, Staatliche Lehr- u. Versuchsanstalt  
für Gartenbau Heidelberg  
Peter Houska, Landwirtschaftskammer Niedersachsen  
Lehr- und Versuchsanstalt für Gartenbau Ahlem

Vielen Dank für die Überarbeitung und die Unterstützung!

Bitte beachten Sie, dass die Zusammenstellung  
„Außergewöhnlicher Bodendecker für die Grabbepflanzung“  
ein wachsendes Kompendium ist, welches fortlaufend  
angepasst bzw. aktualisiert wird

Weitere Informationen zu Bodendeckern für die  
Grabbepflanzung können Sie auch der BdF-Webseite  
[www.bund-deutscher-friedhofsgaertner.de/bodendecker/alle-pflanzen/](http://www.bund-deutscher-friedhofsgaertner.de/bodendecker/alle-pflanzen/)  
entnehmen



Bund deutscher Friedhofsgärtner  
im Zentralverband Gartenbau e.V.  
Claire-Waldoff-Straße 7 | 10117 Berlin  
Tel.: 0228 81002-44 | [friedhofsgaertner@g-net.de](mailto:friedhofsgaertner@g-net.de)  
[www.bund-deutscher-friedhofsgaertner.de](http://www.bund-deutscher-friedhofsgaertner.de)



# Überreicht durch



TREUHANDSTELLE  
BERATUNG.  
VORSORGE.  
SERVICE.



Middelicher Straße 89

45892 Gelsenkirchen

Tel.: 0209/31 80 80

Fax: 0209/31 80 850

Mail: [info@fgg-online.de](mailto:info@fgg-online.de)

[www.fgg-online.de](http://www.fgg-online.de)